

見積参考資料

工事名 R2 那土 日和佐上那賀線 那賀・深森 路側整備工事

◇経費情報◇

工種区分	道路改良工事
単価地区	那賀2
施工地域・工事場所	一般交通影響有り(2)-2
前金支出割合	補正を行わない
契約保証	金銭的保証
現場環境改善費	計上しない

注意

「見積参考資料」は入札参加者の迅速で適正な工事費の見積りのための一資料であり、請負契約を拘束するものではない。

設計内訳書 (本01)

工事名	R 2 那土 日和佐上那賀線 那賀・深森 路側整備工事				事業区分 工事区分	道路維持・修繕 道路修繕	
工事区分・工種・種別・細別	規格	単位	数量	単価	金額	数量・金額増減	摘要
道路修繕		式	1				
舗装工		式	1				
舗装工		式	1				
コンクリート舗装		m2	31				単 1号
擁壁工		式	1				
作業土工		式	1				
床掘り (基面修正含む)	土質:土砂	m3	260				単 2号
埋戻し	土質区分:土砂, 土質:現場発生土	m3	10				単 3号
盛土		m3	170				単 4号
残土処理		m3	250				単 5号
場所打擁壁工(構造物単位)		式	1				
もたれ式擁壁	本体コンクリート規格:18-8-40(高炉)	m3	90				単 6号
石・ブロック積(張)工		式	1				

設計内訳書 (本01)

工事名	R 2 那土 日和佐上那賀線 那賀・深森 路側整備工事				事業区分 工事区分	道路維持・修繕 道路修繕	
工事区分・工種・種別・細別	規格	単位	数量	単価	金額	数量・金額増減	摘要
石積(張)工		式	1				
石積	石材種類: 雑割石	m2	48				単 7号
石積階段		m2	2				単 8号
転落防止柵工 (基礎含む)		m	19				単 9号
構造物撤去工		式	1				
構造物取壊し工		式	1				
コンクリート取壊し		m3	2				単 10号
コンクリート舗装版取壊し		m2	32				単 11号
仮設工		式	1				
土留・仮締切工		式	1				
鉄筋挿入工		本	85				単 12号
仮設吹付		m2	170				単 13号
交通管理工		式	1				

設計内訳書 (本01)

工事名	R 2 那土 日和佐上那賀線 那賀・深森 路側整備工事				事業区分 工事区分	道路維持・修繕 道路修繕	
工事区分・工種・種別・細別	規格	単位	数量	単価	金額	数量・金額増減	摘要
交通誘導警備員 B		人日	90				単 14号
直接工事費		式	1				
共通仮設		式	1				
共通仮設費 (率計上)		式	1				
純工事費		式	1				
現場管理費		式	1				
工事原価		式	1				
一般管理費等		式	1				
工事価格		式	1				
消費税額及び地方消費税額		式	1				
工事費計		式	1				

1 次単価表

単価使用年月	2020.08
歩掛適用年月	2020.08
労務調整係数	1.000-00000 0.0 0

単 1号	名称・規格	条件	単位	数量	単価	金額	摘要
	コンクリート舗装		単位	m2	単価数量	100	単価
	名称・規格	条件	単位	数量	単価	金額	摘要
	コンクリート	無筋・鉄筋構造物, コンクリートポンプ車打設, 18-8-25(高炉), 10m3以上100m3未満, 一般養生, 延長無し, 全ての費用	m3	10			
	目地板	瀝青繊維質目地板t=10	m2	1			
	溶接金網(現場打側溝蓋補強用)設置		m2	10			単 15号
	上層路盤(車道・路肩部)	路盤材(砕石各種), 150mm, 1層施工, 全ての費用	m2	10			
	合計						
	単価						円/m2

1次単価表

単価使用年月	2020.08
歩掛適用年月	2020.08
労務調整係数	1.000-00000 0.0 0

単 2号	床掘り (基面修正含む)	土質:土砂	単位	m3	単位数量	260	単価	
名称・規格		条件	単位	数量	単価	金額	摘要	
床掘り		土砂, 上記以外(小規模), 全ての費用	m3	260				
基面修正			m2	10				
合計								
単価							円/m3	

1次単価表

単価使用年月	2020.08
歩掛適用年月	2020.08
労務調整係数	1.000-00000 0.0 0

単 3号	埋戻し	土質区分:土砂, 土質:現場発生土	単位	m3	単位数量	1	単価	
名称・規格		条件	単位	数量	単価	金額	摘要	
埋戻し		上記以外(小規模), 土砂, 全ての費用	m3	1				
合計								
単価							円/m3	

1次単価表

単価使用年月	2020.08
歩掛適用年月	2020.08
労務調整係数	1.000-00000 0.0 0

単 4号	盛土		単位	m3	単位数量	1	単価	
名称・規格		条件	単位	数量	単価	金額	摘要	
	路体(築堤)盛土	2.5m未満	m3	1				
	材料費(m3)		m3	1			単 16号	
	合計							
	単価							円/m3

1次単価表

単価使用年月	2020.08
歩掛適用年月	2020.08
労務調整係数	1.000-00000 0.0 0

単 5号	残土処理		単位	m3	単位数量	1	単価	
名称・規格		条件	単位	数量	単価	金額	摘要	
	土砂等運搬	標準,ハックホリ山積0.45m3(平積0.35m3),土砂(岩塊・玉石混り土含む),無し,13.5km以下	m3	1				
	処分費(m3)		m3	1			単 17号	
	合計							
	単価							円/m3

1次単価表

単価使用年月	2020.08
歩掛適用年月	2020.08
労務調整係数	1.000-00000 0.0 0

単 6号	もたれ式擁壁	本体コンクリート規格:18-8-40(高炉)	単位	m3	単位数量	1	単価
名称・規格		条件	単位	数量	単価	金額	摘要
	もたれ式擁壁	18-8-40(高炉),有り,無し,一般養生,延長無し	m3	1			
	合計						
	単価						円/m3

1 次単価表

単価使用年月	2020.08
歩掛適用年月	2020.08
労務調整係数	1.000-00000 0.0 0

単 7号	石積	石材種類:雑割石	単位	m2	単位数量	48	単価	
名称・規格		条件	単位	数量	単価	金額	摘要	
	石積(練石)(複合)	雑割石, 2.0mを超え2.5m以下, 18-8-25(高炉), 各種	m2	48				
	割栗石 150-200mm		m3	8.6				
	目地板	瀝青繊維質目地板t=10	m2	1.5				
	硬質塩化ビニル管(一般管) VP-65		m	5				
	合計							
	単価							円/m2

1次単価表

単価使用年月	2020.08
歩掛適用年月	2020.08
労務調整係数	1.000-00000 0.0 0

単 8号	石積階段		単位	m2	単位数量	1	単価	
名称・規格		条件	単位	数量	単価	金額	摘要	
	石張(複合)	空石, 25cm以上35cm以下, 無し, 各種	m2	1				
	合計							
	単価						円/m2	

1 次単価表

単価使用年月	2020.08
歩掛適用年月	2020.08
労務調整係数	1.000-00000 0.0 0

単 9号	転落防止柵工 (基礎含む)		単位	m	単位数量	10	単価	
名称・規格		条件	単位	数量	単価	金額	摘要	
	防護柵(横断・転落防止柵)撤去工	コンクリート建込,ヒール式・パネル式, 3m, 無, 無	m	10			単 18号	
	防護柵(横断・転落防止柵)設置工	コンクリート建込,ヒール式・パネル式, 3m, 100m 未満, 無	m	10			単 19号	
	防護柵基礎工		m	10			単 20号	
合計								
単価							円/m	

1次単価表

単価使用年月	2020.08
歩掛適用年月	2020.08
労務調整係数	1.000-00000 0.0 0

単 10号	コンクリート取壊し		単位	m3	単位数量	1	単価	
名称・規格		条件		単位	数量	単価	金額	摘要
構造物とりこわし・運搬・処分 (複合)		無筋構造物,機械施工+ダンプトラック10t 積級,無し,無し,必要,無し,49.5以下		m3	1			単 21号
合計								
単価								円/m3

1次単価表

単価使用年月	2020.08
歩掛適用年月	2020.08
労務調整係数	1.000-00000 0.0 0

単 11号	コンクリート舗装版取壊し		単位	m2	単位数量	32	単価	
名称・規格		条件		単位	数量	単価	金額	摘要
舗装版切断		コンクリート舗装版,15cm以下,全ての費用		m	19			
構造物とりこわし・運搬・処分 (複合)		鉄筋構造物,機械施工+ダンプトラック10t 積級,無し,無し,必要,無し,49.5以下		m3	3.2			単 22号
合計								
単価								円/m2

1 次単価表

単価使用年月	2020.08
歩掛適用年月	2020.08
労務調整係数	1.000-00000 0.0 0

単 12号	鉄筋挿入工		単位	本	単位数量	85	単価	
名称・規格		条件		単位	数量	単価	金額	摘要
	鉄筋挿入工	I 削孔に要する重機の搬入可能, 2.8 m/箇所, 65mm/箇所, 3m/箇所, 標準(0.4), 20m以下, 200m以上(標準), 有		m	238			単 23号
	合計							
	単価							円/本

1 次単価表

単価使用年月	2020.08
歩掛適用年月	2020.08
労務調整係数	1.000-00000 0.0 0

単 13号	仮設吹付		単位	m2	単位数量	1	単価	
名称・規格		条件		単位	数量	単価	金額	摘要
	コンクリート吹付工	10cm, 250m2未満, 無, 無		m2	1			単 24号
	合計							
	単価							円/m2

1次単価表

単価使用年月	2020.08
歩掛適用年月	2020.08
労務調整係数	1.000-00000 0.0 0

単 14号	交通誘導警備員 B		単位	人日	単位数量	1	単価	
名称・規格		条件	単位	数量	単価	金額	摘要	
	交通誘導警備員B		人日	1			単 25号	
	合計							
	単価						円／人日	

2次単価表

単価使用年月	2020.08
歩掛適用年月	2020.08
労務調整係数	1.000-00000 0.0 0

単 15号	溶接金網(現場打側溝蓋補強用)設置	単位	m2	単位数量	100	単価	
名称・規格		条件	単位	数量	単価	金額	摘要
	普通作業員		人				
	溶接金網 溶接金網 6.0×100×100		m2	105			
	諸雑費(まるめ)		式	1			
	合計						
	単価						円/m2

2次単価表

単価使用年月	2020.08
歩掛適用年月	2020.08
労務調整係数	1.000-00000 0.0 0

単 16号	材料費(m3)	条件	単位	m3	単位数量	1	単価	
名称・規格		条件	単位	数量	単価	金額	摘要	
	材料費 人工軽量盛土材(太平洋カストーン同等以上)		m3	1				
	合計							
	単価							円/m3

2次単価表

単価使用年月	2020.08
歩掛適用年月	2020.08
労務調整係数	1.000-00000 0.0 0

単 17号	処分費(m3)	条件	単位	m3	単位数量	100	単価	
名称・規格		条件	単位	数量	単価	金額	摘要	
	処分費 残土処分費		m3	100				
	合計							
	単価							円/m3

2次単価表

単価使用年月	2020.08
歩掛適用年月	2020.08
労務調整係数	1.000-00000 0.0 0

単 18号	防護柵(横断・転落防止柵)撤去工	コンクリート建込,ビーム式・パネル式, 3m, 無, 無	単位	m	単位数量	100	単価
名称・規格		条件	単位	数量	単価	金額	摘要
	横断・転落防止柵撤去工 C0建込用 ビーム式・パネル式		m	100			
	諸雑費(まるめ)		式	1			
	合計						
	単価						円/m

2次単価表

単価使用年月	2020.08
歩掛適用年月	2020.08
労務調整係数	1.000-00000 0.0 0

単 19号	防護柵(横断・転落防止柵)設置工	コンクリート建込,ビーム式・パネル式, 3m, 100m 未満, 無	単位	m	単位数量	100	単価	
名称・規格		条件	単位	数量	単価	金額	摘要	
	横断・転落防止柵設置工 C0建込用 ビーム式・パネル式		m	100				
	防護柵(P種) 現場発生品流用		m	100				
	諸雑費(まるめ)		式	1				
	合計							
	単価							円/m

2次単価表

単価使用年月	2020.08
歩掛適用年月	2020.08
労務調整係数	1.000-00000 0.0 0

単 20号	防護柵基礎工	単位	m	単位数量	10	単価	
名称・規格		条件	単位	数量	単価	金額	摘要
	コンクリート	小型構造物,バックホウ(クレーン機能付)打設,18-8-40(高炉),一般養生,全ての費用	m3	1.2			
	型枠	一般型枠,小型構造物	m2	8			
	目地板	瀝青繊維質目地板t=10	m2	0.12			
	合計						
	単価						円/m

2次単価表

単価使用年月	2020.08
歩掛適用年月	2020.08
労務調整係数	1.000-00000 0.0 0

単 21号	構造物とりこわし・運搬・処分 (複合)	無筋構造物,機械施工+ダンプトラック10t 積級,無し,無し,必要,無し,49.5以 下	単位	m3	単位数量	1	単価	
名称・規格		条件	単位	数量	単価	金額	摘要	
	構造物とりこわし	無筋構造物,機械施工,無し,無し,必 要	m3	1			単 26号	
	処分費(m3)		m3	1			単 27号	
	殻運搬	Co(無筋・鉄筋)構造物とりこわし,機 械積込,無し,49.5km以下,全ての費 用	m3	1				
	合計							
	単価						円/m3	

2次単価表

単価使用年月	2020.08
歩掛適用年月	2020.08
労務調整係数	1.000-00000 0.0 0

単 22号	構造物とりこわし・運搬・処分 (複合)	鉄筋構造物,機械施工+ダンプトラック10t 積級,無し,無し,必要,無し,49.5以 下	単位	m3	単位数量	1	単価	
名称・規格		条件	単位	数量	単価	金額	摘要	
	構造物とりこわし	鉄筋構造物,機械施工,無し,無し,必 要	m3	1			単 28号	
	処分費(m3)		m3	1			単 27号	
	殻運搬	Co(無筋・鉄筋)構造物とりこわし,機 械積込,無し,49.5km以下,全ての費 用	m3	1				
	合計							
	単価						円/m3	

2次単価表

単価使用年月	2020.08
歩掛適用年月	2020.08
労務調整係数	1.000-00000 0.0 0

単 23号	鉄筋挿入工	I 削孔に要する重機の搬入可能, 2.8m/箇所, 65mm/箇所, 3m/箇所, 標準(0.4), 20m以下, 200m以上(標準), 有	単位	m	単位数量	1	単価	
名称・規格		条件	単位	数量	単価	金額	摘要	
	鉄筋挿入工(ロックボルト工) 現場条件I		m	1				
	材料費 ねじ節鉄筋		m	1.071				
	グラウト材		m3	0.005				
	材料費 プレート, ナット, ワッシャー, スペーサー		組	0.357				
	諸雑費(まるめ)		式	1				
	合計							
	単価							円/m

2次単価表

単価使用年月	2020.08
歩掛適用年月	2020.08
労務調整係数	1.000-00000 0.0 0

単 24号	名称・規格	条件	単位	数量	単価	金額	単価	摘要
	コンクリート吹付工	10cm, 250m2未満, 無, 無	単位	m2	単位数量	1	単価	
	名称・規格	条件	単位	数量	単価	金額		摘要
	法面工(コンクリート吹付) 厚10cm		m2	1				
	諸雑費(まるめ)		式	1				
	合計							
	単価						円/m2	

2次単価表

単価使用年月	2020.08
歩掛適用年月	2020.08
労務調整係数	1.000-00000 0.0 0

単 25号	名称・規格	条件	単位	数量	単価	金額	単価	摘要
	交通誘導警備員B		単位	人日	単位数量	1	単価	
	名称・規格	条件	単位	数量	単価	金額		摘要
	交通誘導警備員B		人					
	諸雑費(まるめ)		式	1				
	合計							
	単価						円/人日	

3次単価表

単価使用年月	2020.08
歩掛適用年月	2020.08
労務調整係数	1.000-00000 0.0 0

単 26号	構造物とりこわし	無筋構造物, 機械施工, 無し, 無し, 必要	単位	m3	単位数量	1	単価	
名称・規格		条件	単位	数量	単価	金額	摘要	
	無筋構造物 昼間 機械施工 制約無		m3	1				
	諸雑費(まるめ)		式	1				
	合計							
	単価							円/m3

3次単価表

単価使用年月	2020.08
歩掛適用年月	2020.08
労務調整係数	1.000-00000 0.0 0

単 27号	処分費(m3)		単位	m3	単位数量	100	単価	
名称・規格		条件	単位	数量	単価	金額	摘要	
	処分費 コンクリート殻(無筋)		m3	100				
	合計							
	単価							円/m3

3次単価表

単価使用年月	2020.08
歩掛適用年月	2020.08
労務調整係数	1.000-00000 0.0 0

単 28号	構造物とりこわし	鉄筋構造物, 機械施工, 無し, 無し, 必要	単位	m3	単位数量	1	単価
名称・規格		条件	単位	数量	単価	金額	摘要
	鉄筋構造物 昼間 機械施工 制約無		m3	1			
	諸雑費(まるめ)		式	1			
	合計						
	単価						円/m3

機労材集計リスト（機械）

工事名	R 2 那土 日和佐上那賀線 那賀・深森 路側整備工事					
単価コード	名称	規格	単位	数量	金額	摘要
L001010004	バックホウ(クローラ) [標準・クレーン機能付き]	山積0.8m3(平積0.6m3)2.9t吊	日	0.52	5,776	
L001010008	バックホウ(クローラ) [標準・クレーン機能付き]	山積0.28m3(平積0.2m3)1.7t吊	日	9.935	65,136	
L001060003	タイヤローラ[普通型]	運転質量8～20t	日	0.004	20	
L001070002	振動ローラ(舗装用) [ハンドガイト式]	運転質量0.8～1.1t	日	4.887	9,528	
M000202096	バックホウ(クローラ) [後方超小旋回型]	排ガス型(第2次) 山積0.28m3	供用日	13.163	117,404	
M000301005	ダンプトラック[オンロード・ディーゼル]	10t積級	供用日	12.31	251,490	
M000701015	モータクレーナ [土工用・排ガス対策型(第2次)]	プレート幅3.1m	供用日	0.004	70	
M000801009	ロードローラ[マカダム・排ガス対策型(第2次)]	運転質量10t 締固め幅2.1m	供用日	0.004	54	
M000806001	ランマ	質量60～80kg	供用日	0.445	229	
M000903010	コンクリートポンプ車[トラック架装・フォーム式]	圧送能力 90～110m3/h	供用日	1.163	60,196	
M001161010	コンクリートカッタ[ハキューム式・湿式]	切削深20cm級 プレート径φ56cm	供用日	0.126	690	
	合計額				510,593	

数 量 総 括 表 (No. 1)

工事区分 (レベル1)	工 種 (レベル2)	種 別 (レベル3)	細 別 (レベル4)	規 格 (レベル5)	単位	数 量	備考	
那賀 深森	もたれ式擁壁							
	擁壁工							
		作業土工						
			床掘り	土砂	m ³	260		
			埋戻し	小規模	//	10		
			軽量盛土	カルストン同等品	//	168		
			基面整正	土砂	m ²	10		
		残土処理工						
			残土	土 砂	m ³	250		
		場所打擁壁工						
			もたれ式擁壁	平均H=5.09m				
			コンクリート	18N/mm2以上	m ³	74		
			(基礎材=有り, 均しコン=なし, 養生工=一般養生、圧送管延長区分=延長なし)					
		石積み擁壁工						
			石積み擁壁 復旧					
			練石積み	控え30cm程度、現場発生材 流用	m ²	48		
			胴込コンクリート	18N/mm2以上	m ³	7		
			石積階段 復旧					
			空石積み	控え30cm程度、現場発生材 流用	m ²	2		

数 量 総 括 表 (No. 2)

工事区分 (レベル1)	工 種 (レベル2)	種 別 (レベル3)	細 別 (レベル4)	規 格 (レベル5)	単 位	数 量	備 考
	舗装工						
		コンクリート舗装工					
			コンクリート舗装 復旧				
			コンクリート	18N/mm ² 以上	m ³	3	
			下層路盤	RC-40, t=150	m ²	31	
			目地材	t=10mm	m ²	0.3	
			鉄筋金網	D6×150×150	m ²	27	
	防護柵工						
		防止柵工					
			転落防止柵	H=1000, 構造物用	m	19	現場発生材 流用
			基礎コンクリート		m	19	
	撤去工						
		構造物撤去工					
			転落防止柵 撤去	H=1000、再利用	m	19	
		構造物取壊工					
			練石積み 取壊し	控え30cm程度	m ²	41	
			空石積み "	"、再利用	m ²	74	
			コンクリート取壊し	無筋	m ³	2	
			Co舗装版 取壊し	t=100	m ²	32	
			Co舗装版 切断	t=100	m	19	
			殻処理				
			Co殻処理		m ³	5	

擁壁工 作業土工 計算書

種 別：作業土工
 ブロック：
 区 分：

細別／規格	算 式 / 図	数 量
床掘り 土砂	土積計算書より	255.1 m3
埋戻し 小規模	土積計算書より	8.1 m3
軽量盛土 カルストーン同等品	土積計算書より	167.67 m3
基面整正 土砂	基礎碎石計算より	14.6 m3

作業土工

測 点	点間距離 (m)	床掘り						埋戻し						備 考
		土砂						小規模						
		断 面	平 均	数 量				断 面	平 均	数 量				
No. 1 - 4.080	—	10.2	—	—				0.2	—	—				
No. 1 - 2.230	1.850	10.2	10.20	18.9				0.2	0.20	0.4				No. 1-4.08流用
No. 1 - 2.230	—	12.5	—	—				0.2	—	—				No. 1流用
No. 1	2.230	12.5	12.50	27.9				0.2	0.20	0.4				
No. 1 + 3.810	3.810	12.5	12.50	47.6				0.2	0.20	0.8				No. 1流用
No. 1 + 3.810	—	13.7	—	—				0.4	—	—				No. 1+8.0流用
No. 1 + 8.000	4.190	13.7	13.70	57.4				0.4	0.40	1.7				
No. 1 + 12.660	4.660	13.7	13.70	63.8				0.4	0.40	1.9				No. 1+8.0流用
No. 1 + 12.660	—	10.9	—	—				0.8	—	—				No. 1+13.0流用
No. 1 + 13.000	0.340	10.9	10.90	3.7				0.8	0.80	0.3				
No. 1 + 16.280	3.280	10.9	10.90	35.8				0.8	0.80	2.6				No. 1+13.0流用
合 計	m 20.360			m3 255.1						m3 8.1				

擁壁工 計算書

種 別：擁壁工
 ブロック：
 区 分：

細別／規格	算 式 / 図	数 量
もたれ式擁壁	No. 1-4.08~No. 1+16.28 $L = 20.40$ <u>計 20.40m</u> 正面面積 = 103.84㎡ 延長 = 20.40m 平均H = 103.84㎡ ÷ 20.40m = 5.09m	
[1.0式あたり] コンクリート 18N/mm ² 以上	数量計算書より	74.129 m ³
型枠 (前面) 一般型枠	数量計算書より	105.91 m ²
型枠 (背面) 一般型枠	数量計算書より	105.91 m ²
基礎材 RC-40, t=200	0.714 × 20.40m	14.57 m ²
目地材 t=10mm	74.129 × 1/10	7.41 m ²
水抜きパイプ VP φ65	$59.92 \times 1/3$ 水抜き対象C ₀ = 83.94㎡ × 1.01980 × 0.700 = 59.92	19.97 m
吸出防止材 t=10mm	$83.94 \text{㎡} \div 2.5 \text{㎡} \times 0.30 \times 0.30$	3.02 m ²

擁壁工 計算書

種 別：擁壁工
 ブロック：
 区 分：

細別／規格	算 式 / 図	数 量
石積み擁壁 [1.0式あたり] 練石積み 現場発生材 控え30cm内外 もたれ式擁壁上部 階段復旧部 胴込コンクリート 18N/mm2以上	No. 1-4.81~No. 1+12.66 1:0.3 斜比率=1.04403 面積計算書より = 43.37 根拠図より $3.96\text{m}^2 \times 1.04403$ = 4.13 $47.50\text{m}^2 \times 0.30 \times 1/2$	47.50 m ² 7.125 m ³
(階段復旧部)		
石積み階段 復旧 [1.0式あたり] 空石積み 現場発生材 控え30cm内外	$0.333 \times (0.94\text{m} + 0.88\text{m} + 0.82\text{m} + 0.79\text{m} + 0.76\text{m} + 0.75\text{m})$	1.65 m ²
断面図		

もたれ式擁壁

測 点	点間距離 (m)	コンクリート			型枠 (前面)			型枠 (背面)			平均H算出用			H
		18N/nm2以上			一般型枠			一般型枠						
		断 面	平 均	数 量	断 面	平 均	数 量	断 面	平 均	数 量	断 面	平 均	数 量	
No. 1 - 4.080	—	3.048	—	—	4.35	—	—	4.35	—	—	4.27	—	—	H=4.270
No. 1	4.090	3.205	3.1265	12.787	4.58	4.465	18.26	4.58	4.465	18.26	4.49	4.380	17.91	H=4.490
No. 1 + 8.000	8.020	3.876	3.5405	28.395	5.54	5.060	40.58	5.54	5.060	40.58	5.43	4.960	39.78	H=5.430
No. 1 + 10.920	2.930	4.019	3.9475	11.566	5.74	5.640	16.53	5.74	5.640	16.53	5.63	5.530	16.20	H=5.630
No. 1 + 13.000	2.080	3.998	4.0085	8.338	5.71	5.725	11.91	5.71	5.725	11.91	5.60	5.615	11.68	H=5.600
No. 1 + 16.280	3.280	3.955	3.9765	13.043	5.65	5.680	18.63	5.65	5.680	18.63	5.54	5.570	18.27	H=5.540
合 計	m			m ³			m ²			m ²			m ²	
	20.400			74.129			105.91			105.91			103.84	

石積み擁壁

測 点	点間距離 (m)	石積み			備考
		控え30cm内外、現場発生材			
		断 面	平 均	数 量	
〔もたれ式擁壁 上部〕					
No. 1 - 4.810	—	0.00	—	—	
No. 1 - 4.080	0.730	2.00	1.000	0.73	
No. 1	4.140	2.81	2.405	9.96	
No. 1 + 2.820	2.840	2.68	2.745	7.80	
No. 1 + 5.980	2.710	2.46	2.570	6.96	
No. 1 + 5.980	0.500	0.00	1.230	0.62	
No. 1 + 5.980	0.500	2.46	1.230	0.62	
No. 1 + 6.250	0.190	2.46	2.460	0.47	
No. 1 + 6.250	0.620	0.00	1.230	0.76	
No. 1 + 6.250	0.630	2.40	1.200	0.76	
No. 1 + 8.000	1.270	2.41	2.405	3.05	
No. 1 + 12.660	5.150	2.11	2.260	11.64	
合 計	m 19.280		m ² 43.37		

もたれ式擁壁

1.0m当たり

H		コンクリート 18N/mm2以上	型枠（前面） 一般型枠	型枠（背面） 一般型枠		足場工 前面 単管傾斜	
m		m ³	m ²	m ²		掛m ²	
4.270		3.048	4.35	4.35		4.4	
4.490		3.205	4.58	4.58		4.6	
5.430		3.876	5.54	5.54		5.5	
5.630		4.019	5.74	5.74		5.7	
5.600		3.998	5.71	5.71		5.7	
5.540		3.955	5.65	5.65		5.7	

コンクリート 18N/mm²以上

$$V = H \times 1.01980 \times 0.70$$

$$= 0.71386 \cdot H$$

型 枠 一般型枠

$$\text{前面 } A = H \times 1.0198$$

$$\text{背面 } A = H \times 1.0198$$

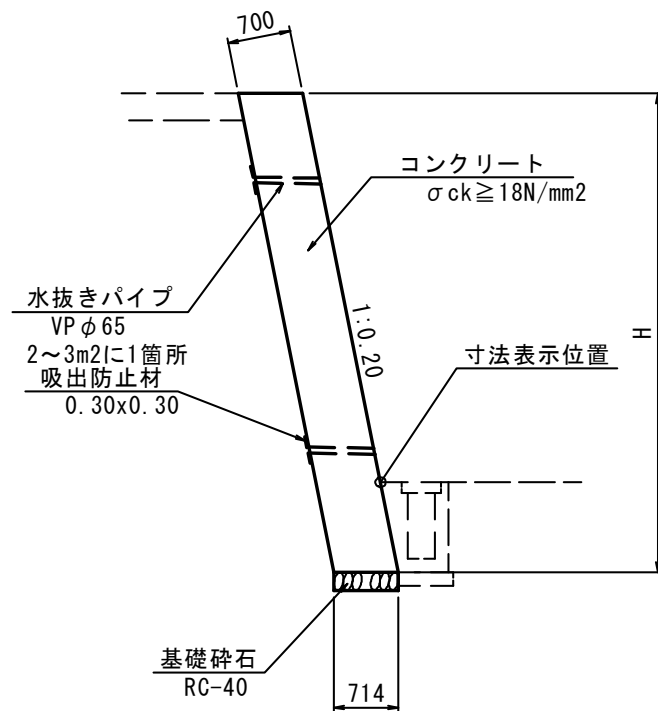
基礎材 RC-40, t=200

$$A = 0.714$$

(斜比率)

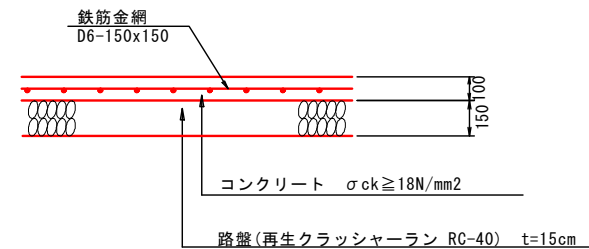
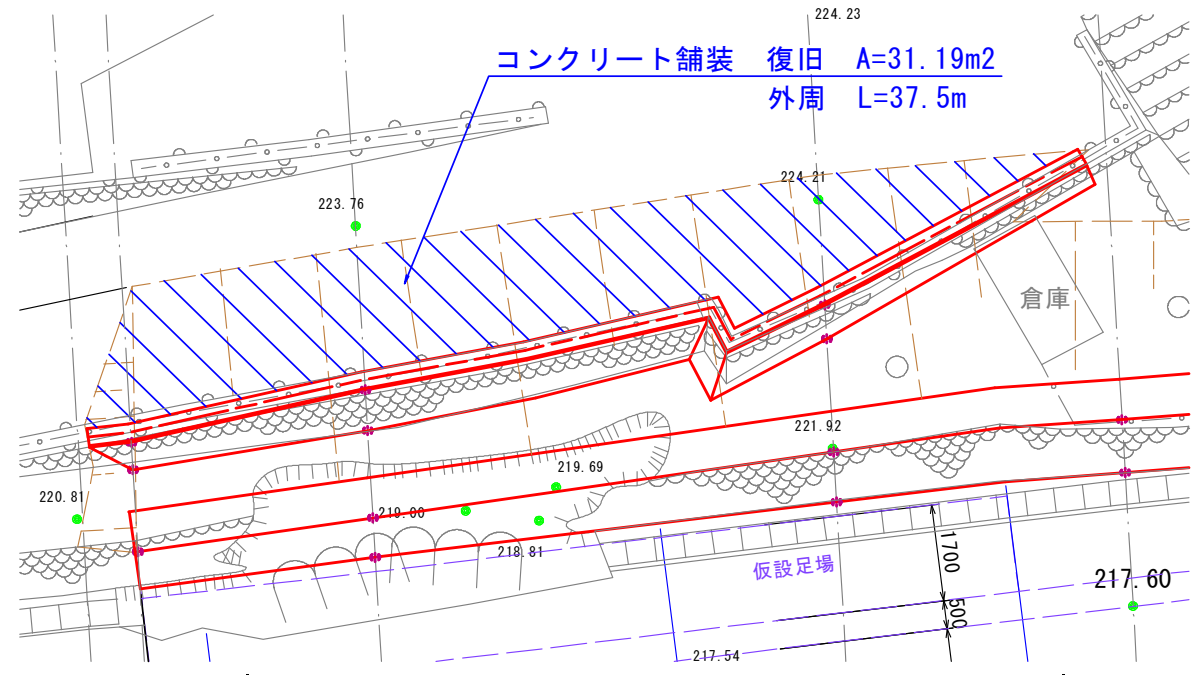
$$\text{前面 } 1:0.20 = 1.01980$$

$$\text{背面 } 1:0.20 = 1.01980$$



舗装工 計算書

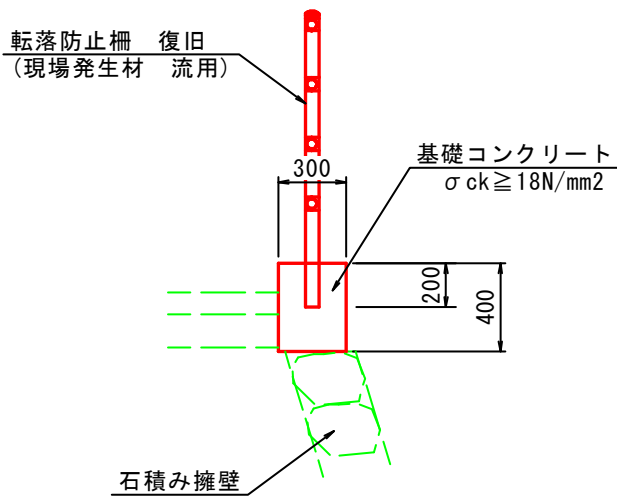
種 別：舗装工
 ブロック：
 区 分：

細別／規格	算 式 / 図	数 量
コンクリート舗装 復旧 [1.0式当たり] コンクリート 18N/mm ² 以上 下層路盤 RC-40、t=150 目地材 t=10mm 鉄筋金網 D6×150×150	根拠図より $31.19\text{m}^2 \times 0.100$ // $3.119 \times 1/10$ $31.19\text{m}^2 - 37.5\text{m} \times 0.10$  根 拠 図	3.119 m ³ 31.19 m ² 0.31 m ² 27.44 m ²
		

防護柵工 計算書

種 別：防止柵工
 ブロック：
 区 分：

細別／規格	算 式 / 図	数 量
転落防止柵 H=1000、基礎Co用 現場発生材 流用	No. 1-4. 81~No. 1+12. 66 「石積み擁壁 展開図」より	18.55 m
防止柵基礎コンクリート	転落防止柵計算書と同じ	18.55 m

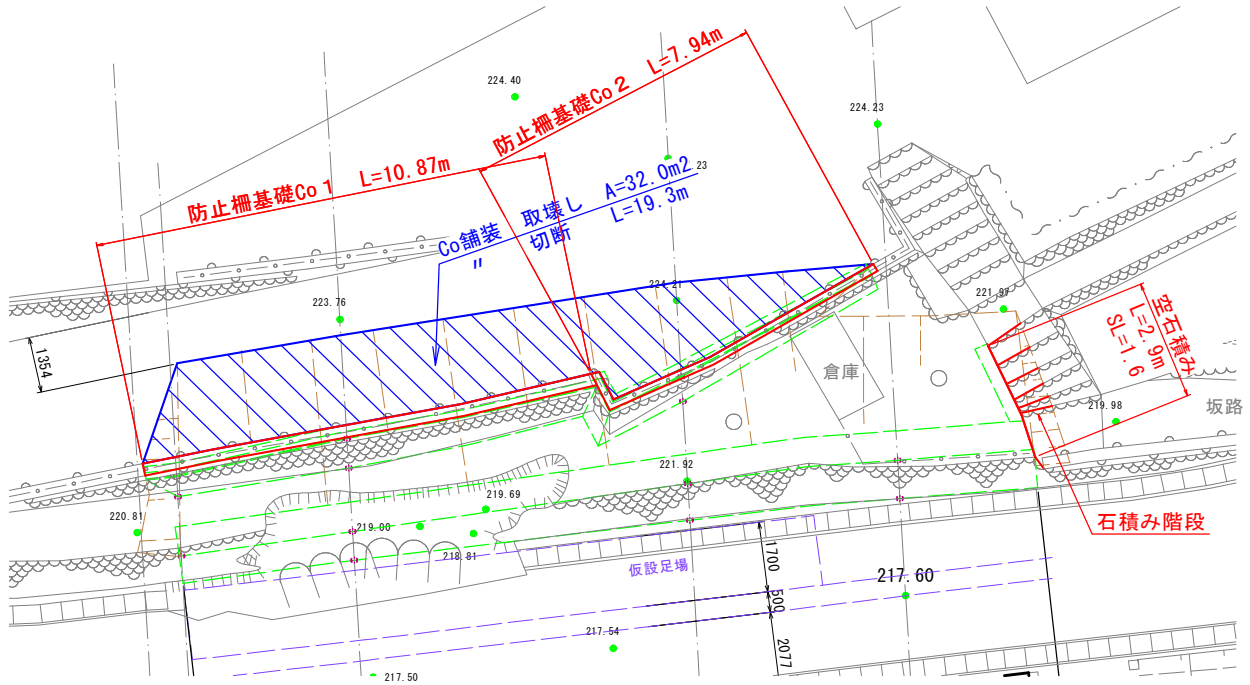


撤去工 計算書

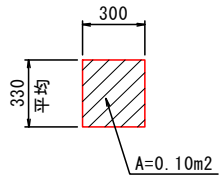
種 別：撤去工
 ブロック：
 区 分：

細別／規格	算 式 / 図	数 量
転落防止柵 撤去 H=1000、再利用	根拠図 基礎取壊し延長より 10.87m+7.94m	18.8 m
練石積み 取壊し 控え30cm程度	(もたれ式擁壁 上部) 土積計算書より	40.7 m ²
空石積み 取壊し 控え30cm程度、再利用 もたれ式擁壁部 階段部 石積み階段	土積計算書より = 67.7 根拠図より 1.6m×2.9m = 4.6 復旧数量計算より = 1.7	74.0 m ²
コンクリート取壊し 無筋 防止柵基礎Co1 防止柵基礎Co2	0.10m ² ×10.87m = 1.1 0.05m ² ×7.94m = 0.4	1.5 m ³
Co舗装版取壊し t=100	根拠図より	32.0 m ²
Co舗装版 切断 t=100	根拠図より	19.3 m
Co殻処理	1.5m ³ +32.0m ² ×0.10	4.7 m ³

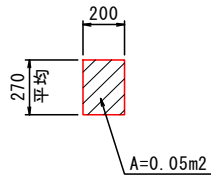
撤去工根拠図



基礎Co 1



基礎Co 2



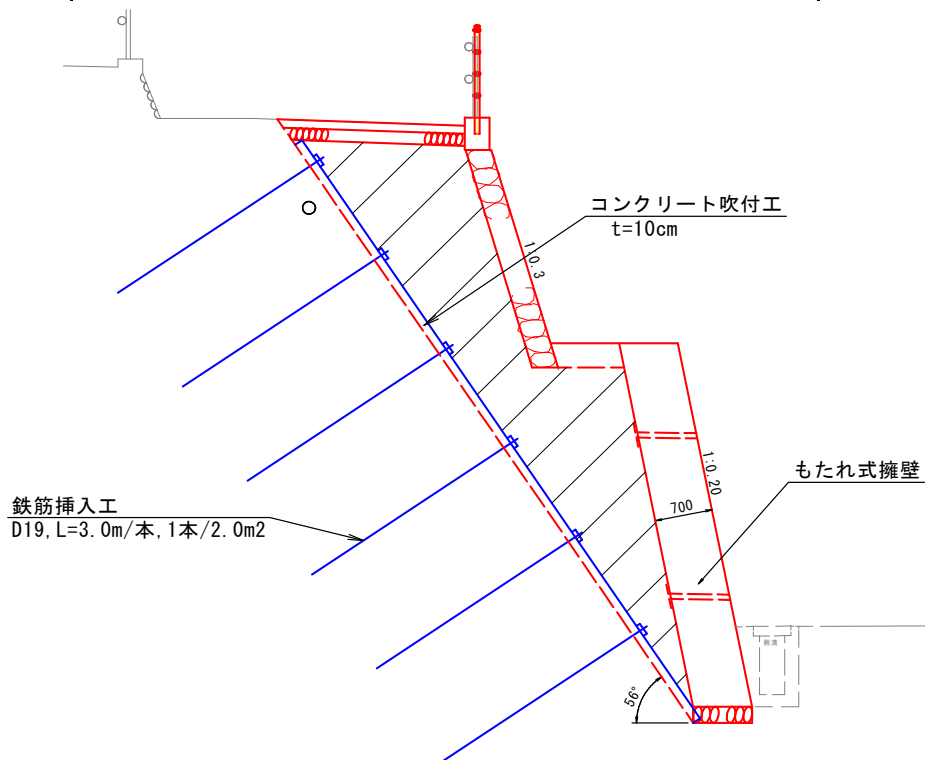
構造物撤去工

測 点	点間距離 (m)	練石積み取壊し			空石積み取壊し									備 考
		控え30cm程度			控え30cm程度									
		断 面	平 均	数 量	断 面	平 均	数 量							
No. 1 - 4.810	—	0.0	—	—										
No. 1 - 4.080	0.730	1.7	0.85	0.6										
No. 1	4.080	2.9	2.30	9.4										
No. 1 + 8.000	8.000	2.2	2.55	20.4										
No. 1 + 12.660	4.660	2.2	2.20	10.3										No. 1+8.0流用
小計	17.470			40.7										
No. 1 - 4.080	—				3.9	—	—							
No. 1 - 2.230	1.850				3.9	3.90	7.2							
小計	1.850						7.2							
No. 1 + 3.810	—				4.8	—	—							No. 1+8.0流用
No. 1 + 8.000	4.190				4.8	4.80	20.1							
No. 1 + 13.000	5.000				4.9	4.85	24.3							
No. 1 + 16.280	3.280				4.9	4.90	16.1							No. 1+13.0流用
小計	12.470						60.5							
合 計				m2 40.7			m2 67.7							

仮設工 計算書

種 別：仮設工
 ブロック：
 区 分：

細別／規格	算 式 / 図	数 量
コンクリート吹付け t=10cm、H<45m ラス網併用	面積計算書より	169.59 m ²
鉄筋挿入工 ネジ節棒鋼 D19、L=3.0m 削孔 φ65、土砂 グラウト材 セメントペースト 頭部固定金具	(現場条件 I、H<30m) $169.59\text{m}^2 \div 2.0\text{m}^2$ 2.80m/本×85本 $0.013 \times 85\text{本}$ $\pi/4 \times 0.065^2 \times 2.80\text{m} \times (1+0.4) = 0.013$ 1本当たり (プレート t9×150□、ナット、ワッシャー)	85 本 238.0 m 1.105 m ³ 85 組



仮設工

測 点	点間距離 (m)	コンクリート吹付											備 考
		t=10cm											
		断 面	平 均	数 量									
No. 1 - 4.080	—	7.47	—	—									
No. 1	4.090	8.62	8.045	32.90									
No. 1 + 8.000	8.020	9.17	8.895	71.34									
No. 1 + 11.630	3.630	9.09	9.130	33.14									
No. 1 + 11.630	—	6.96	—	—									
No. 1 13.000	1.380	6.93	6.945	9.58									
No. 1 + 16.280	3.280	6.87	6.900	22.63									
合 計	m 20.400	m ² 169.59											